

## Facit 2

### Relativ frekvens

Du hittar förklaringar till uppgifterna i de animationer som finns under länken "Relativ frekvens".

- a) 25 ungdomar tillfrågades. (Addera stolparnas höjd)  
b) Sammanlagt 42 biobesök. (  $0 \cdot 6 + 1 \cdot 7 + 2 \cdot 5 + 3 \cdot 4 + 4 \cdot 2 + 5 \cdot 1 = 42$  )  
c)

Antal biobesök	Frekvens
0	6
1	7
2	5
3	4
4	2
5	1
	Summa: 25

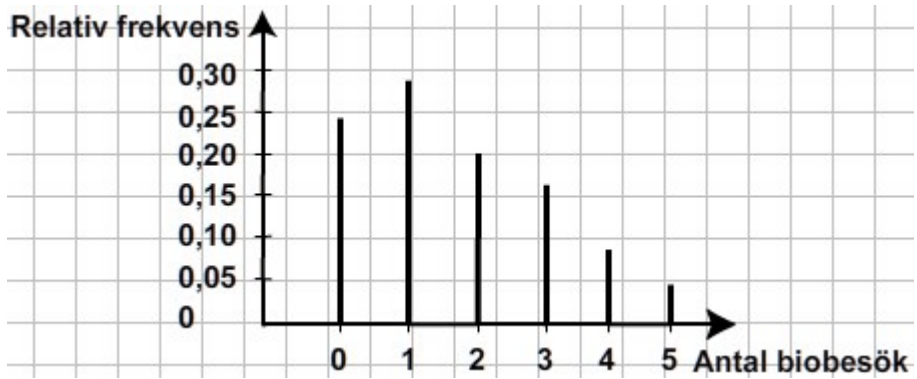
Lägg märke till att man även kan lösa uppgift b) genom att göra följande tabell:

Antal biobesök	Frekvens	Antal biobesök*frekvens
0	6	$0 \cdot 6 = 0$
1	7	$1 \cdot 7 = 7$
2	5	$2 \cdot 5 = 10$
3	4	$3 \cdot 4 = 12$
4	2	$4 \cdot 2 = 8$
5	1	$1 \cdot 5 = 5$
	Summa: 25	Summa: 42

- a)

Antal biobesök	Frekvens	Relativ frekvens
0	6	$6/25 = 0,24 = 24\%$
1	7	$7/25 = 0,28 = 28\%$
2	5	$5/25 = 0,20 = 20\%$
3	4	$4/25 = 0,16 = 16\%$
4	2	$2/25 = 0,08 = 8\%$
5	1	$1/25 = 0,04 = 4\%$
	Summa: 25	Summa: 1,0 = 100%

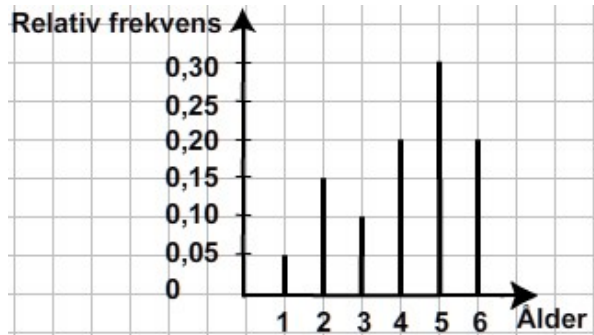
b)



3. a)

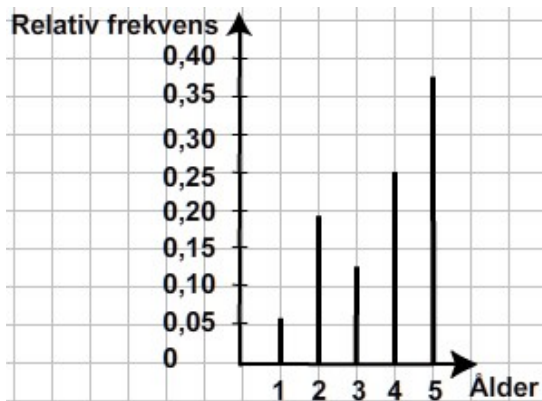
Ålder	Frekvens	Relativ frekvens
1	1	$1/20=0,05=5\%$
2	3	$3/20=0,15=15\%$
3	2	$2/20=0,10=10\%$
4	4	$4/20=0,20=20\%$
5	6	$6/20=0,30=30\%$
6	4	$4/20=0,20=20\%$
Summa: 20		Summa: 1,0 = 100%

b)



4. Jämför den relativa frekvensen i tabellen och stolpdiagrammet i denna uppgift med tabellen och diagrammet i uppgift 3. I uppgift 3 är jämförelsetalet 20, medan det i uppgift 4 är talet 16.

Ålder	Frekvens	Relativ frekvens
1	1	$1/16=0,0625\approx 6\%$
2	3	$3/16=0,1875\approx 19\%$
3	2	$2/16=0,125\approx 13\%$
4	4	$4/16=0,25=25\%$
5	6	$6/16=0,375\approx 38\%$
Summa: 16		Summa: 1,0



5. a)

Klass	Frekvens	Relativ frekvens
33.00 - 35.00	3	$3/25=0,12=12\%$
35.00 - 37.00	9	$9/25=0,36=36\%$
37.00 - 39.00	2	$2/25=0,08=8\%$
39.00 - 41.00	6	$6/25=0,24=24\%$
41.00 - 43.00	5	$5/25=0,20=20\%$
Summa: 25		Summa: 1,0= 100%

- b)

